

Ennio Manzi,
Gianluca Manzi
**Finanziamenti agevolati
per le imprese**

**Guida pratica agli incentivi
nazionali e regionali**

Il Sole 24 Ore, Milano 2001
pp. XLVIII-672, L 129.000

Questo volume è una preziosa banca dati per avere a portata di mano tutte le agevolazioni nazionali e regionali a favore delle imprese, offerte dalla normativa italiana. Le leggi sono suddivise in quattro categorie: industria, artigianato e commercio; turismo e agriturismo; ricerca, innovazione tecnologica e qualità; lavoro e creazione di nuova impresa.



Sono indicati beneficiari, fondi a disposizione, tempi di erogazione, procedure per ottenere i finanziamenti e, quando esiste, una modulistica standard.

Rosaria Lo Forte,
Benedetto Santacroce

**Il quinto programma
quadro**

**Guida pratica
ai finanziamenti comunitari
per la ricerca e lo sviluppo
tecnologico**

Il Sole 24 Ore, Milano 2001
pp. X-214, L 59.000

Uno degli obiettivi del Quinto programma quadro è di rendere competitiva l'industria comunitaria, rispetto a Usa e Giappone. Questo volume presenta i finanziamenti dell'Unione europea per le attività di ricerca e sviluppo tecnologico e i programmi, le procedure e le modalità per la presentazione delle domande di contributo.



Il cd allegato contiene la normativa del Quinto programma quadro, le guide per il proponente e i programmi di lavoro 2001.

GIÀ OPERATIVI GLI SPORTELLI DI PIEMONTE, EMILIA-ROMAGNA, TOSCANA E CAMPANIA

Arrivano gli sportelli unici regionali per l'internazionalizzazione

Nella logica del massimo decentramento territoriale di risorse e iniziative, favoriranno la più efficace proiezione delle pmi sul mercato globale, agevolando l'accesso ai servizi e strumenti esistenti

di **Andrea Bigotti***

Negli ultimi anni abbiamo assistito a un proliferare di strutture pubbliche e private aventi lo scopo (presunto o effettivo) di aiutare l'accesso degli operatori economici (imprese, enti, consorzi, associazioni, ecc.) al credito agevolato ed alle iniziative comunitarie, nazionali, regionali, provinciali e a volte anche comunali, tese a favorire l'internazionalizzazione del sistema produttivo.

Con l'assunzione da parte delle Regioni di un ruolo sempre più importante in materia di internazionalizzazione dei sistemi produttivi locali, il quadro è in rapida trasformazione.

In Piemonte, Emilia-Romagna, Toscana e Campania sono già operativi gli *Sportelli regionali per l'internazionalizzazione*, costituiti secondo modalità organizzative concordate tra il Ministro del Commercio con l'Estero, ora inglobato nel Ministero Attività Produttive e le stesse Regioni. Prendono parte alla loro attività l'Ice, la Simest, la Sace, le associazioni di categoria, il sistema camerale, le banche e i soggetti impegnati nel sostegno del sistema produttivo regionale.

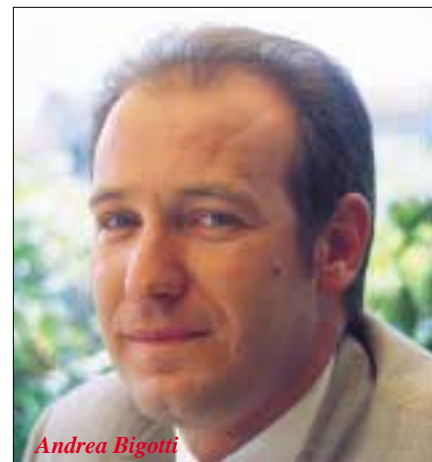
Sono in fase di avanzata realizzazione Sportelli in Friuli-Venezia Giulia, Umbria, Marche, Sicilia e Sardegna, mentre sono in corso contatti per Liguria, Abruzzo, Molise, Basilicata e la Provincia autonoma di Trento.

Di conseguenza, le Camere di commercio stanno ridisegnando i propri strumenti,

in collegamento con le altre realtà operanti sul territorio. In particolare molti Centri estero regionali delle Camere di commercio si stanno modificando: ad esempio quello della Toscana è confluito nella agenzia regionale Apet, sede dello Sportello della Toscana, quelli dell'Emilia-Romagna e del Lazio stanno confluendo nelle rispettive Unioncamere regionali. Anche il Centro Estero Camere Commercio Piemontesi, riconosciuto come il più dinamico, subirà probabilmente una trasformazione volta a consacrare il peso determinante che in esso ha assunto la Regione Piemonte.

L'internet sempre più protagonista

Inutile dire che nel ridisegno complessivo degli strumenti internet ha una parte di primo piano, a tutti i livelli, sia come fonte di informazioni sugli innumerevoli servizi di promozione sia come mezzo operativo di e-business per le imprese: è quindi destinatario di numerose agevolazioni. L'argomento richiederebbe più di un articolo e forse più di un libro, mi limito qui a segnalare la guida preziosa offerta dal sito della Camera di commercio di Milano www.mi.camcom.it.



Andrea Bigotti

Segnalo anche quello della Camera di Commercio di Lucca www.lu.camcom.it, molto ben fatto e molto utile anch'esso. Lo segnalo anche per una particolarità che è motivo di orgoglio per l'editore di questa rivista: il Regolamento contributi per la partecipazione a mostre e fiere all'estero - la fiera è lo strumento principe per l'internazionalizzazione delle pmi - all'Art. 3 Manifestazioni ammesse al contributo, recita: "Sono ammesse al contributo le Manifestazioni inserite nel Programma promozionale adottato annualmente dal Mincomes o inserite nella Guida Mondiale Fiere edita dalla Pianeta srl - Torino."

L'Unione degli Industriali della Provincia di Pescara

In un contesto di globalizzazione della concorrenza, di delocalizzazione produttiva e di deregolamentazione di settori chiave, quali i trasporti e le telecomunicazioni, le condizioni generali di mercato diventano più dinamiche e variabili. È quindi necessario per le imprese innovare gli schemi tradizionali di organizzazione aziendale per presidiare i fattori competitivi di successo.

