

La risorsa leader d'informazioni professionali sulle fiere

Expofairs.com nasce nel 1999,

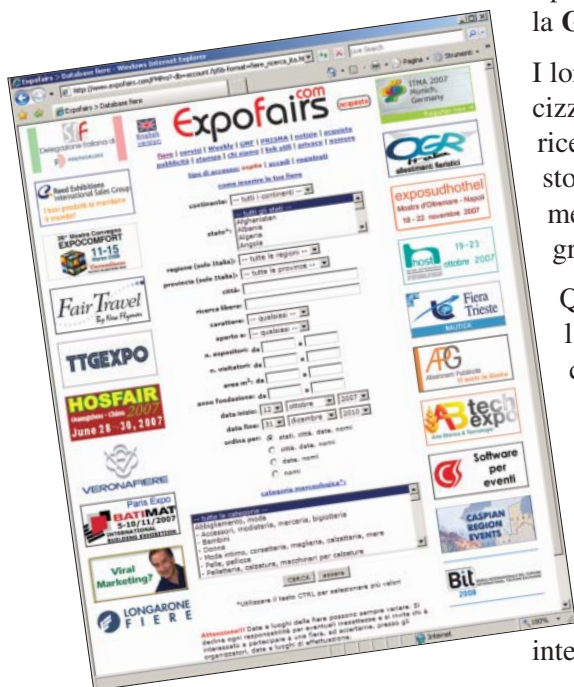
in piena rivoluzione dei nuovi media, come integrazione ed evoluzione della GMF - Guida Mondiale delle Fiere.

In breve tempo vede crescere i contenuti e gli accessi, grazie alla sua completezza e semplicità.

Suo punto di forza è il **database fieristico**, il più completo ed aggiornato esistente. Sono infatti riportate informazioni dettagliate su circa 32.000 fiere di tutti i settori in tutto il mondo, per un totale di oltre 120.000 date. Inoltre, Expofairs.com pubblica un ampio database di aziende che forniscono servizi per fiere e congressi.

La sezione **News**, aggiornata quotidianamente, propone notizie sul mondo delle fiere ed esposizioni, congressi, incentivi, eventi, ...

Expofairs.com Weekly è la selezione settimanale delle notizie pubblicate. Il link a Expofairs.com Weekly viene inviato settimanalmente in tutto il mondo a circa 230.000 indirizzi email attivi di operatori interessati al mercato fieristico-congressuale.



Tutto questo rende Expofairs.com lo strumento di consultazione più affidabile per i professionisti che necessitano di informazioni accurate e tempestive sul mercato fieristico-congressuale e degli eventi.

Su Expofairs.com sono anche riprodotte integralmente, tali e quali, la **GMF** e **PRISMA**.

I loro contenuti sono indicizzati dai vari motori di ricerca e anche per questo sono oltre 8000 al mese i download integrali di PRISMA.

Quanto alla GMF, l'ultima edizione è consultabile limitatamente alla parte redazionale e alle pagine di pubblicità, mentre le edizioni precedenti sono riprodotte integralmente.

Expofairs.com è consultato da:

- responsabili di aziende di ogni dimensione e settore e da professionisti, interessati alla pianificazione delle proprie presenze alle fiere e a tenersi costantemente aggiornati su quanto accade nel mondo fieristico-congressuale

- soggetti che forniscono informazioni, consulenze, assistenza e servizi per la partecipazione a fiere-congressi (Camere di commercio, associazioni professionali e di categoria, imprese private di consulenza e assistenza, allestitori, case di spedizione, agenzie di viaggi, alberghi, compagnie aeree, ...).

Statistiche (aggiornate a giu/12)

Utenti registrati: **circa 98.000**

User session mensili: **oltre 100.000**





PIANETA Srl

Via Angelo Sismonda, 32 • I-10145 Torino TO • Italy

Tel. +39 011747600 • fax +39 011747294

Email: mail@expofairs.com • http://www.expofairs.com

Cap. soc. i. v. euro 10.400,00 • P. Iva, C.F. e Cciaa di Torino IT 04383790013

Expofairs.com

TARIFFE (EUR) E FORMATI STANDARD DELLA PUBBLICITÀ 2014

| BANNER FISSI | Durata 12 mesi | Durata 6 mesi | Durata 1 mese | BANNER A CHIAMATA | Durata 12 mesi | Durata 6 mesi | Durata 1 mese |
|----------------------------------------------------------------------------|-------------------|------------------|------------------|--------------------------------------------------------------------------------------------------------------------------------------------------------------------------------------------------------------------|------------------------|------------------------|------------------------|
| Prima pagina | 2.900,00 | 1.600,00 | 400,00 | Pagina risultati database fiere/servizi | 600,00 per criterio | 400,00 per criterio | 100,00 per criterio |
| Pagina ricerca fiere/servizi | 2.200,00 | 1.200,00 | 300,00 | Per i banner a chiamata si può scegliere tra i seguenti criteri di comparsa database fiere: città, categoria merceologica database servizi: regione (solo Italia), provincia (solo Italia), tipo di servizio | | | |
| Pagine notizie Expofairs Weekly | 2.900,00 | 1.600,00 | 400,00 | | | | |
| I banner devono essere: max 160x75 pixel, max 4 kB, in formato .gif o .jpg | | | | | | | |

| EVIDENZIAMENTO NEI DATABASE | Opzioni | durata 12 mesi | durata 6 mesi |
|----------------------------------------------------------------------------------------------------|----------------------------------------------------------------------------------------------|---------------------------|------------------|
| Risultati database fiere | Logo della fiera e abilitazione accesso gratuito ai dati completi* | 400,00 | 260,00 |
| Risultati database servizi | Dati completi e logo fornitore + breve testo di presentazione* | 400,00 | 260,00 |
| Risultati database notizie Expofairs Weekly | Aggiunta di foto/logo alla notizia e posizionamento nel gruppo di testa per una settimana | durata 7 giorni 400,00 | |
| *Nella pagina dei risultati di ricerca, le fiere e i servizi pubblicizzati sono riportati in testa | | | |

| EMAIL WEEKLY | Opzioni | 1 uscita | 3 uscite | 5 uscite |
|--------------|---------------------------------------------------------------------------------------------------------|----------|----------|----------|
| In evidenza | Foto/marchio + testo con link a una notizia evidenziata nel database notizie e nell'Expofairs Weekly | 1.200,00 | 3.000,00 | 3.900,00 |
| Proposte | Messaggio (max 550 battute) con logo e link a sito | 800,00 | 2.000,00 | 3.000,00 |

| La Ditta | | Nella persona | |
|----------------|----------------|---------------|-----------|
| Indirizzo | Cap | Città | Provincia |
| Codice fiscale | Partita Iva | Tel. | Fax |
| Email | Url (sito web) | | |

intende acquistare i seguenti spazi pubblicitari su www.expofairs.com:

| | | |
|-------|-------------|-----------|
| _____ | EUR | _____ |
| _____ | EUR | _____ |
| | + Iva (22%) | EUR _____ |
| | Totale | EUR _____ |

e dichiara di accettare le seguenti condizioni di vendita:

- Il Committente deve recapitare alla Pianeta Srl il materiale occorrente in formato elettronico all'email ad@expofairs.com.
- L'accettazione di ogni ordine, che deve essere effettuato esclusivamente a mezzo del contratto allegato, è subordinata all'approvazione della Pianeta Srl, che si riserva la facoltà di annullare in qualunque momento e senza alcun preavviso ogni ordine, anche se confermato, nei casi qualificati dai propri Organi Direttivi come di forza maggiore. In tal caso nulla sarà dovuto da parte del Committente e dalla Pianeta Srl.
- Il pagamento del prezzo convenuto deve avvenire a 30 giorni fine mese data fattura. I pagamenti saranno validi solo se effettuati direttamente alla Pianeta Srl.
- Qualsiasi responsabilità connessa alle eseguite inserzioni verso il Fisco, le Amministrazioni Pubbliche ed i privati, resta intera ed esclusiva a carico del Committente.
- Per qualsiasi controversia il domicilio ed il Foro sono quelli di Torino.

Data: Timbro e firma: